

Sサイズ 高さ285mm(全長400mm) × 幅240mm

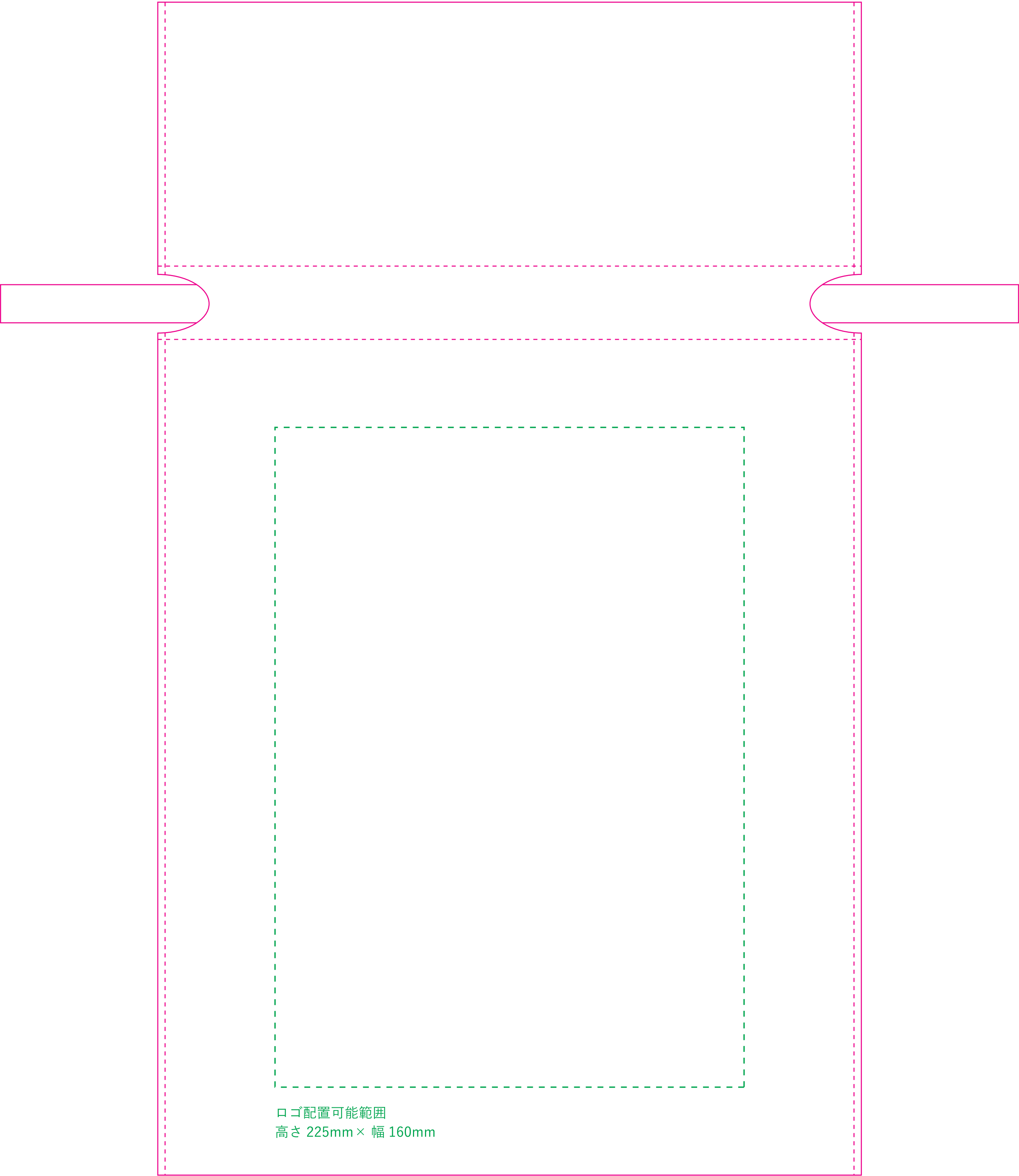
- デザインは緑の[ロゴ配置可能範囲]点線内に配置してください。

■シルクプリントは繊細なデザインの再現が不向きです。

■デザイン内で使用したフォントは全てアウトラインを行ってください。
- デザインは「デザイン」レイヤーに配置してください。

■シルク印刷はグラデーションやトーンの表現は出来ません。

■最低線幅は0.7mmです。



シルク印刷デザインのサイズについて（ハガキサイズ）



高さ148mm×幅100mm



幅100mm×高さ148mm

不織布シルク印刷サイズ（ハガキサイズ）
短辺 100mm 以内／長辺 148mm 以内

デザインは上記点線の枠内に収まるサイズにしてください。

お見積価格の基本サイズはハガキサイズとなっております。
ハガキサイズ以上でのご入稿の場合はお見積価格に変動が生じます。

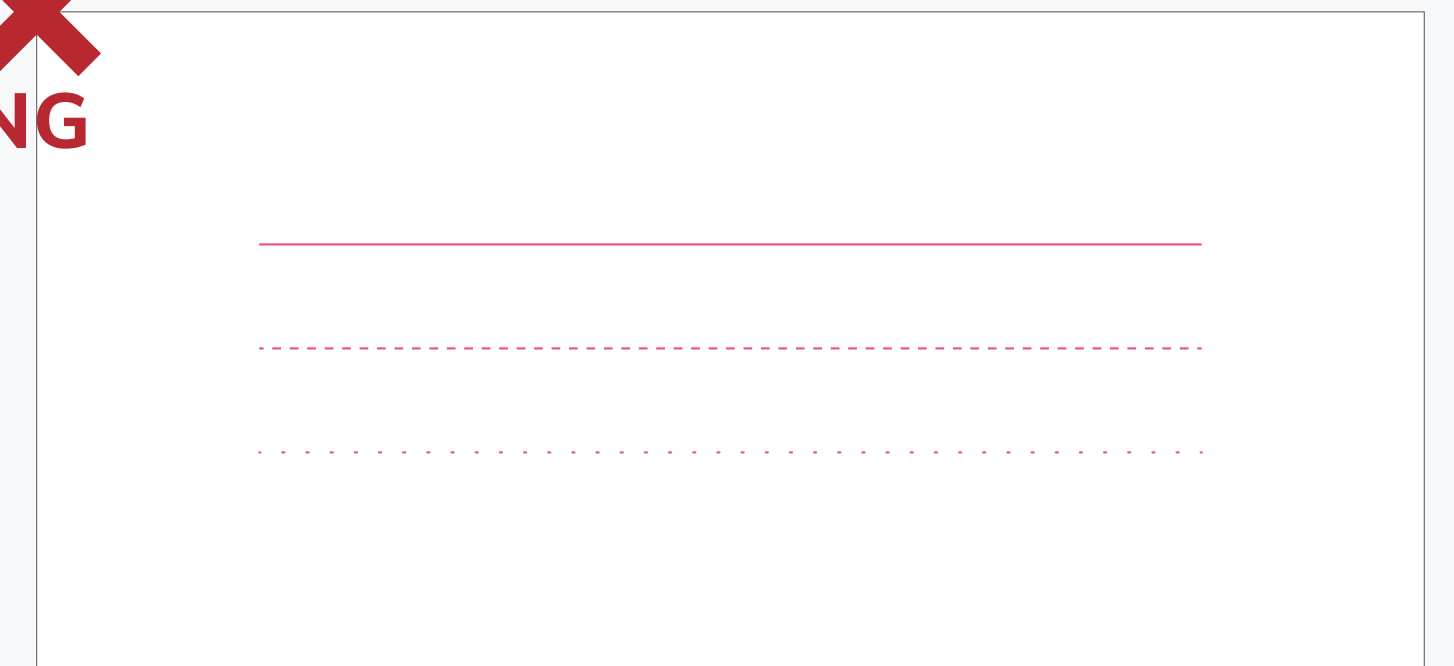
Check! シルク印刷の注意事項！

NG



グラデーションやトーンの表現はできません。

NG



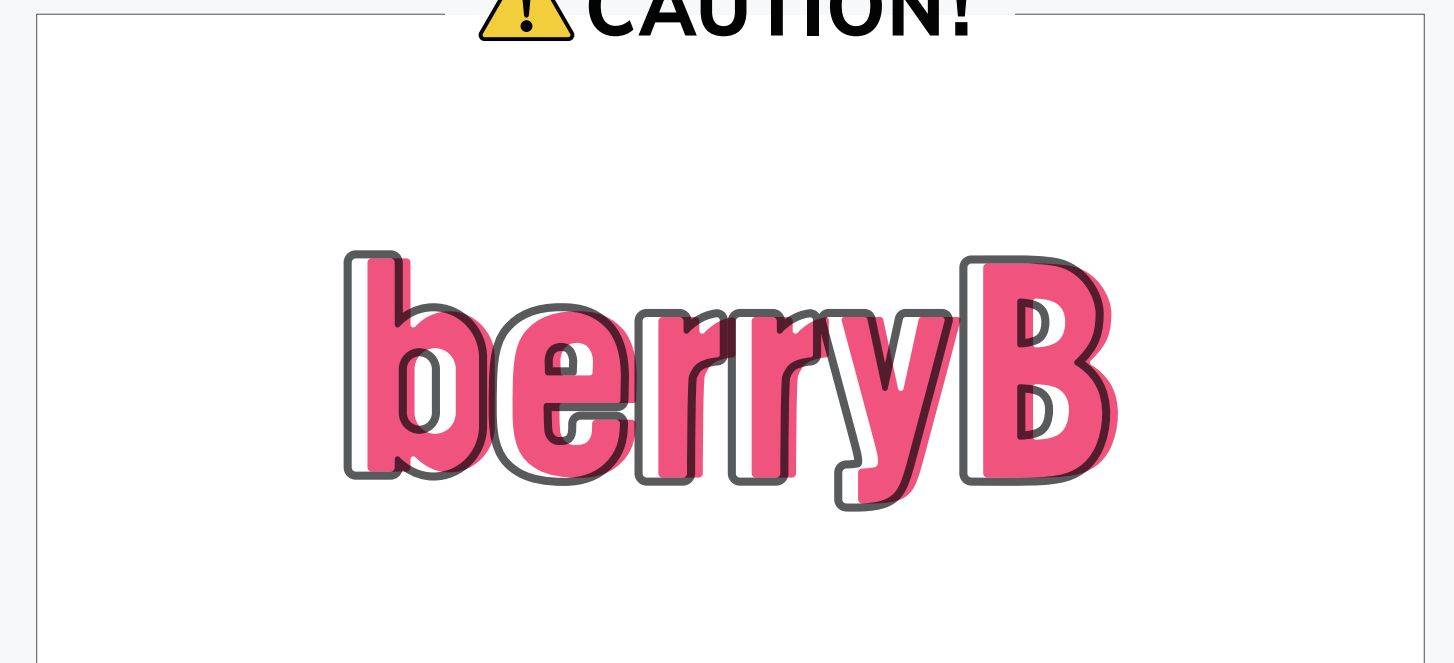
最低線幅は 0.7mm です。
小さい文字や点の再現はできません。

CAUTION!



シルク印刷は生地色により発色に影響があります。
あらかじめご了承ください。

CAUTION!



2色印刷は版ズレが起きる可能性があります。
あらかじめご了承ください。

※気候や使用色によって、刷り上がりに変化がある可能性があります。予めご了承ください。

A3サイズ 高さ420mm×幅297mm
(A3サイズ)短辺297mm以内／長辺420mm以内

B4サイズ 高さ364mm×幅257mm
(B4サイズ)短辺257mm以内／長辺364mm以内

A4サイズ 高さ297mm×幅210mm
(A4サイズ)短辺210mm以内／長辺297mm以内

B5サイズ 高さ257mm×幅182mm
(B5サイズ)短辺182mm以内／長辺257mm以内

シルク印刷デザインのオプションサイズ(B5・A4・B4・A3)

お見積価格の基本印刷サイズはハガキサイズとなっております。

上記オプションサイズでのご入稿の場合はお見積価格に変動が生じます。

デザインは上記点線の枠内に収まるサイズにしてください。

A3サイズ 高さ297mm×幅420mm
(A3サイズ)短辺297mm以内／長辺420mm以内

B4サイズ 高さ257mm×幅364mm
(B4サイズ)短辺257mm以内／長辺364mm以内

A4サイズ 高さ210mm×幅297mm
(A4サイズ)短辺210mm以内／長辺297mm以内

B5サイズ 高さ182mm×幅257mm
(B5サイズ)短辺182mm以内／長辺257mm以内